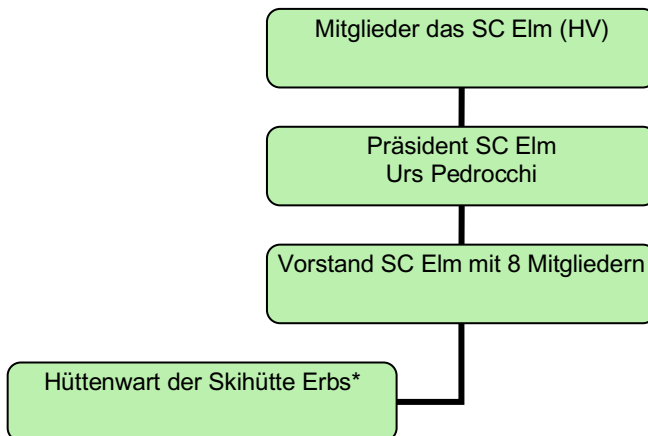


## Stellenbeschreibung Hüttenwart Skihütte Erbs

### 1. Einordnung der Stelle in die Struktur des Skiclubs Elm



\* Die Haus- und Hüttenwarte des Skiclub Elm arbeiten selbständig, auf eigene Rechnung. Sie zahlen dem Skiclub Elm eine Abgabe in Form einer Umsatzbeteiligung. Der Skiclub, repräsentiert durch den Vorstand, überwacht die Einhaltung der vertraglich festgelegten Pflichten der Haus- und Hüttenwarte und unterstützt diese bei ihrer Tätigkeit.

### 2. Stellvertretung

Da der Hüttenwart den Betrieb selbständig führt, ist die Organisation seiner Stellvertretungen ihm überlassen. Er muss gewährleisten, dass die Skihütte während den unten genannten Daten geöffnet ist.

### 3. Tätigkeitsbeschreibung

Der Hüttenwart führt den Ausflugsbetrieb Skihütte Erbs selbständig. Der Hüttenwart bewirbt Tagesgäste und Übernachtungsgäste auf dem Oberstafel der Alp Erbs. Er versucht durch attraktive Angebote möglichst viele Besucher anzulocken. Er organisiert den Einkauf, die Lagerung, die Verarbeitung und den Verkauf der Lebensmittel. Er ist zuständig für die Bewirtschaftung der Schlafplätze. Er unterhält die Infrastruktur des Skiclubs, führt selbständig kleinere Unterhaltsarbeiten aus und organisiert grössere Reparaturen durch Fachleute. Im Winter ist der Hüttenwart zudem für die Markierung der Schneeschnurroute zuständig. Der Hüttenwart führt eine eigene Buchhaltung die er dem Skiclub nach Abschluss des Geschäftsjahres auf Verlangen vorweisen muss.

#### 4. Zielsetzung

Der Skiclub Elm besetzt die Stelle des Hüttenwarts der Skihütte Erbs mit folgenden Zielen:

- Erwirtschaften der Unkosten die dem Club durch den Betrieb der Hütte entstehen, inklusive der nötigen Rückstellungen für künftige Investitionen
- Erhalt und Ausbau der touristischen Angebotsvielfalt in der Ferienregion Elm
- Förderung des Sommer- und Wintertourismus in der Ferienregion Elm

#### 5. Aufgaben

Der Hüttenwart der Skihütte Erbs muss folgende Aufgaben selbständig erfüllen:

##### 5.1. Sommer

- Inbetriebnahme der Hütte im Frühjahr (Inklusive Wasser, Spielplatz, einsammeln Schneestangen Schneeschuhroute, etc.)
- Bestellungen, Einkauf, Transport und Lagerung von Lebensmitteln und Non-Food Artikeln (diese muss der Hüttenwart selber bezahlen, da selbständig)
- Organisation von Personal zur Unterstützung
- Einhaltung der Lebensmittelhygiene (inklusive Wasser) und der Arbeitssicherheit sicherstellen
- Allfällige bauliche Mängel an den Skihausverantwortlichen melden
- Tages und Übernachtungsgäste bewirten
- Die Skihütte und die Alp Erbs aktiv vermarkten
- Brennholz und Gas für den Betrieb besorgen
- Hütte einwintern (Frost und Schneesicher machen)
- Zusammenarbeit mit den benachbarten Alpbetrieben

##### 5.2. Winter (zusätzliche Aufgaben)

- Schneeschuhwanderoute markieren und Meldungen an Sportbahnen Elm machen
- Genügend Brenn- und Heizmaterial bereitstellen
- Schneeräumung der Terrasse und Zugänge
- Beheizung des Gastraumes und der Schlafräume

## 6. Kompetenzen und Pflichten

Der Hüttenwart der Skihütte arbeitet auf selbständiger Basis. Er pachtet die Hütte vom Skiclub Elm. Er kann die Skihütte Erbs nach eigenem Leitbild führen. Dieses muss jedoch mit den Zielen und Werten des Skiclub Elm übereinstimmen.

Der Hüttenwart hat die Pflicht, die Skihütte Erbs von Anfang Juni bis Ende Oktober durchgehend und von Anfang Dezember bis Ostern an schönen Wochenenden und in den Ferien zu bewarten. Ferner ist er dafür zuständig, dass die Hütte und deren Einrichtung stets in gutem Zustand sind und eventuelle grössere Schäden umgehend dem Vorstand des Clubs gemeldet werden.

## 7. Anforderungen an den Stelleninhaber

Der Stelleninhaber soll interessiert sein und Freude haben Saisonal in der Berggastronomie zu arbeiten. Es ist sehr wünschenswert dass der Stelleninhaber ein soziales Umfeld hat dass im bei der Tätigkeit behilflich sein kann (Partnerin, Familie,...). Eine Gastronomische Ausbildung ist nicht zwingend, jedoch wünschenswert.

## 8. Zusammenarbeit mit anderen Stellen

Der Stelleninhaber arbeitet mit den Skiclubverantwortlichen, mit der Ferienregion Elm, mit den Sportbahnen Elm, mit der Gemeinde Glarus Süd, mit den Alppächtern und dem Waffenplatz Wichlen zusammen.

## 9. Erwartungen

Der Vorstand des Skiclubs erwartet vom neuen Hüttenwart eine Steigerung des Umsatzes um ca. 20 – 30% in den nächsten 3 Jahren.